

겸손의나무 I(갈매)

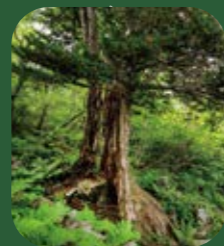
겸손하게 가슴을 숙이고 지나가는 나무
곧고 정한 마음을 상징하는 갈매나무



오만, 거만, 자만, 교만(오거자교)은 망한다.
겸손이 성공을 만들고 오래도록 지속한다.
겸손한 마음이 겸손의 씨앗이며 성공의 시작이다.

왕발주목

바위에 씨가 떨어졌는데 새로운 길을 찾아
뿌리를 뻗은 모양이 왕발처럼 생긴 나무



어떠한 어려움이 닥치더라도 포기하지 않고
좌절하지 말고 새 길을 찾아 강인한 도전정신으로
살아가면 성공한다.

8자주목

행운의 수, 8을 스스로 가지고 있는 나무



8명의 왕의 기운, 8왕산을 상징하는 나무.
8은 ∞(무한대)를 상징한다.
7월이 지난 후 새로운 시작인 8월째,
새롭게, 힘차게 출발하는 왕의 기운이다.

고뇌의주목

모진 시련을 견디고 이겨낸 나무



견뎌내는 것이 아름다운 인생이다.
쉽게 얻은 행복보다 어려운 과정을 거친 성공이
보람이고 성취이고 행복이다.

어머니왕주목

둘레 4.5m, 수령 1800년!
어머니가 자식을 품고 있는 1800년 수령의 주목



어머니의 희생, 지금까지 품고 있는 사랑.
어머니의 사랑은 끝이 없는 무한대이다.
빨간 열매는 자식이 어머니에게 달아준 꽃.(호정)
자식이 어머니 은혜에 보답하여 더욱 아름답게 한다.

어머니왕주목가든

탄생, 희생과 사랑! 어머니의 존재는 위대하다
날아주신 그 사랑 하늘보다 높고
길려주신 그 사랑 바다보다 넓다.
사랑해요, 어머니. 감사해요, 어머니.

마유목

몸통은 하나인데 두 종류의 나무

고목이 되어야 했을 어머니 나무의 희생과 사랑,
자식 같은 마가목의 효정의 결과로
상상하게 꽃을 피우고 열매를 맺으며 산다.
효정이 행복왕이 되기 위한 기본이고 시작이다.

마유목가든

어머니의 희생과 자식의 효정,
천년주목숲길의 시작 마유목
어머니의 희생과 사랑으로 둘이 하나 되고,
자식의 효정으로 행복이 싹트고 완성된다.
상생, 공생, 공영의 행복한 삶을 이룬다.

일주목

시작의 기운을 품은 첫번째 주목



마가목, 산목련과 함께 탄생, 시작의 기운을 품은 주목,
주목의 핵심 성분은 유방암, 난소암, 전립선암 등
생식기 관련 및 각종 암 치료제로 쓰이는 성분이다.
탄생의 기운이 가득한 발왕산과 관계가 깊다.

참선주목(철학의 나무)

천년을 살았는데 속이 텅 빈 주목



속을 비워야 장수한다.
장수의 비결은 과한 욕심을 버리는 것.
필요한 만큼만 소유하고 나머지는 기부하는 지혜가
행복한 기운을 준다.

천년주목숲길 스토리투어 가이드맵



겸손의나무 II(귀룽)

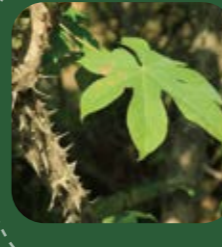
겸손하게 가슴을 숙이고 지나가는 나무
막힌 혈과 기운을 뚫어주는 귀룽나무



겸손하지 않으면 혈이 막힌 것과 같다.
겸손한 말이 겸손의 꽃이며 성공의 꽃이다.
반말, 위선, 거짓말 등 말을 함부로 하면 안 된다.

엄나무

역센 가시를 갖고 태어났지만
세월이 지나면서 가시가 없어진 나무



가시처럼 모난 성격과 버릇들은
살면서 둥글게 다듬어 가야 한다.
가시가 돋친 말, 행동은 불행을 초래하고
아름다운 말, 행동은 행복을 만든다.

승리주목

승리를 상징하는 V자 형태를 한 나무



왕발주목에서 도전정신,
참선주목에서 비움의 철학,
겸손의 나무에서 겸손을 터득하면 승리한다.
(아버지왕주목을 닮아 왕세자주목이라고도 한다.)

발왕수 이끼가든

청정지역인 발왕산 천년주목숲길의
발왕수를 먹고 자란 이끼



거치 않는 깨끗하고 순수한 삶.
가시나 위선, 모함 없이 정직하고
진실하여야 성공하고 행복해진다.

고해주목

딱 한 사람이 들어갈 만큼 공간이 있는 나무



혼자만의 공간에서 자신의 과거를 돌아보고
미래를 다짐하는 고해의 시간을 가져야
성공의 삶을 만들어갈 수 있다.
(참시 후식과 여백이 필요하다.)

겸손의나무 III(부계꽃)

겸손하게 가슴을 숙이고 지나가는 나무
인고의 시간을 거쳐 완성되는 북여를 닮은 나무



겸손이란 북여가 되는 과정처럼 어려운 것이지만,
반드시 필요한 왕의 덕목이고 행복 에너지다.
겸손한 행동과 표정이 겸손의 열매이며
겸손이 성공의 열매이다.

아버지왕주목

둘레 4.5m, 수령 1800년!
지혜와 부를 상징하는 왕수리부엉이 가족이
살고 있는 나무



성공하고 챔피언이 되기 위해서는
지혜와 건강과 부가 필요하다.
지혜로 부를 창출하여
가정을 지키는 든든한 아버지.
아버지의 따뜻한 등이 더욱 그림다.

왕수리부엉이가든

지혜와 부의 상징인 왕수리부엉이
지혜와 부의 왕수리부엉이처럼 가정을 지키는



든든한 아버지처럼 지혜와 부가 있어야
성공하고 챔피언이 된다.

산목련가든

아이보리 꽃잎과 자주색 꽃술이
초록 잎과 어우러진 아름답고 고상한 꽃나무
(5월 중순부터 7월 중순까지 릴레이로 개화)



아름다운 어머니를 상징하는 산목련,
꽃의 '신' 성분이 호흡기질환에 약재로 쓰인다.
호흡이란 탄생 그리고 생명과 직결되는 것이기에,
이곳은 평화의 발원지이고,
왕이 탄생하는 발왕산에 군력을 이루어 피는 것이다.

8왕눈이 주목

8개의 눈(눈)을 가진 나무(눈=목)



인목(眼目)을 키워 옥목주목(玉目條目) 새기고
면목(面目)을 갖춰 주목(注目) 받는 챔피언.
명목(名目)을 가진 제록(鹿目)으로, 이목(耳目)을 끈다.
8왕의 덕목(德目)을 갖춰 챔피언이 된다.

발왕수가든

어머니 산 발왕산이 순백의 눈을 품어 빛은 어머니 물 발왕수
치유의 물, 어머니 사랑의 물, 효정의 물, 평화의 물



발왕산은 왕이 탄생하는 어머니 산, 시작과 성공의 산.
발왕산에서 나오는 발왕수는 마치 어머니의 양수와 같다.
사랑 없이 탄생이 없고, 지혜, 장수, 재물 없이는 성공이 없으니
사랑, 지혜, 장수, 재물의 기운을 가진 발왕수는 탄생, 성공 그리고 왕의 덕목을 품은 물이다.
이 물을 마시면 왕의 기운을 마시는 것이다.

서울대 나무(합격의 나무)

서울대학교 정문을 뚫어야 휘어 자란 나무



시작과 성공, 챔피언의 산, 발왕산에서
취업이나 시험 등 중요한 일을 앞두고 기를 받아 간다.

평창 평화봉

8개의 기둥과 8마리의 비둘기가 평화의 햇살이 되어
전 세계를 비추는 평창 평화봉



발왕산에서 2018 평창올림픽이 시작되어
성공적인 평화올림픽을 완성했고,
발왕산 정상을 평창 평화봉으로 명명하였다.
이곳은 평화의 발원지이고,
마음의 평화는 행복의 초석이다.

보물나무 스탬프 리스트

START!
평창 평화봉

- 1 마유목
- 2 참선주목
- 3 왕발주목
- 4 어머니왕주목
- 5 승리주목
- 6 고해주목
- 7 아버지왕주목
- 8 8왕눈이 주목



TREE / GARDEN LIST

- 1 겸손나무Ⅰ(갈매)
- 2 마유목
마유목가든
- 3 일주목
- 4 참선주목(철학의 나무)
- 5 왕발주목
- 6 8자주목
- 7 고뇌의주목
- 8 어머니왕주목
어머니왕주목가든
- 9 겸손나무Ⅱ(귀룽)
- 10 엄나무
- 11 승리주목
- 12 발왕수 이끼가든
- 13 고해주목
- 14 겸손나무Ⅲ(부계꽃)
- 15 아버지왕주목
왕수리부엉이가든
- 16 산목련가든
- 17 8왕눈이 주목
- 18 발왕수가든
- 19 서울대 나무(합격의 나무)
- 20 평창 평화봉



어머니왕주목



마유목



아버지왕주목

[ver.202504]

당신의 소원을
속삭이느 공간



MT. BALWANGSAN
CHEONNYEON JUMOKSUP-GIL
FOREST TRAIL STORY
GUIDE MAP



홈페이지로 이동

(우) 25352 강원특별자치도 평창군 대관령면 올림픽로 715
모나 용평



발왕산 천년주목숲길 이야기

MT. BALWANGSAN
CHEONNYEON JUMOKSUP-GIL
FOREST TRAIL STORY
GUIDE MAP



INTRODUCTION

발왕산(發王山)

해발 1,458m 대한민국 12번째 높은 산.
시작과 탄생, 성공과 챔피언의 산이자
왕이 태어나는 어머니 산이다.
이곳에서 시작하는 모든 것은
최고, 챔피언, 왕이 된다.

숲길 위치 | 발왕산 정상 모나파크
(발왕산 관광케이블카 이용)
숲길 길이 | 총 3.2km
소요 시간 | 약 1시간 30분

EVENT SPOT!

천년주목숲길 스탬프 투어 EVENT

더 즐겁고 유익한 산책 TIP!
천년주목숲길의 **보물 스탬프(9곳)**를 찍으면
선물을 드려요!



스탬프북 구입장소 | 더샵 아우리
드래곤캐슬 1층, 드래곤프라자 1층

투어 소요시간 | 약 2시간

* 겨울시즌(11월 ~ 4월)은 운영하지 않습니다.



더 알아보기